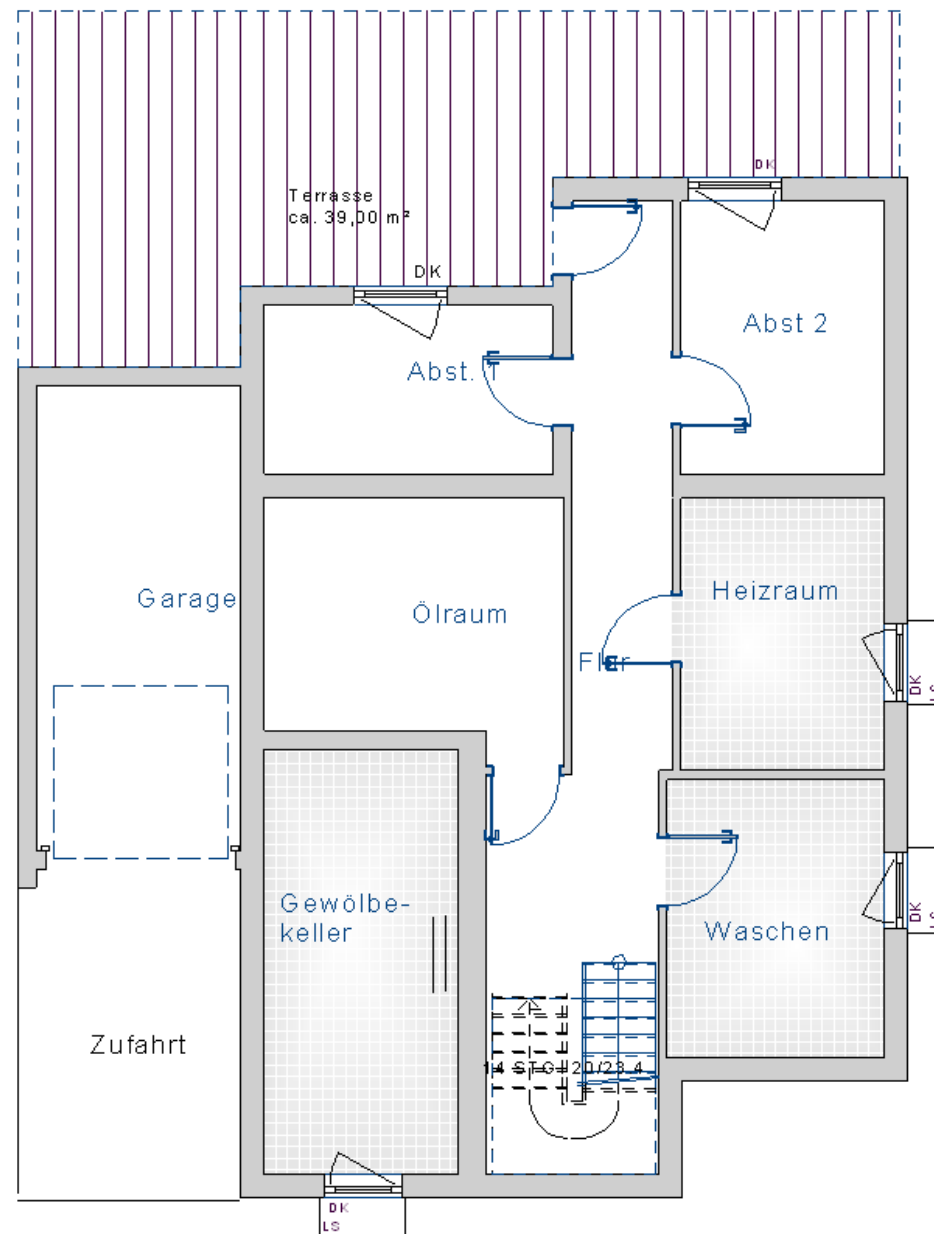


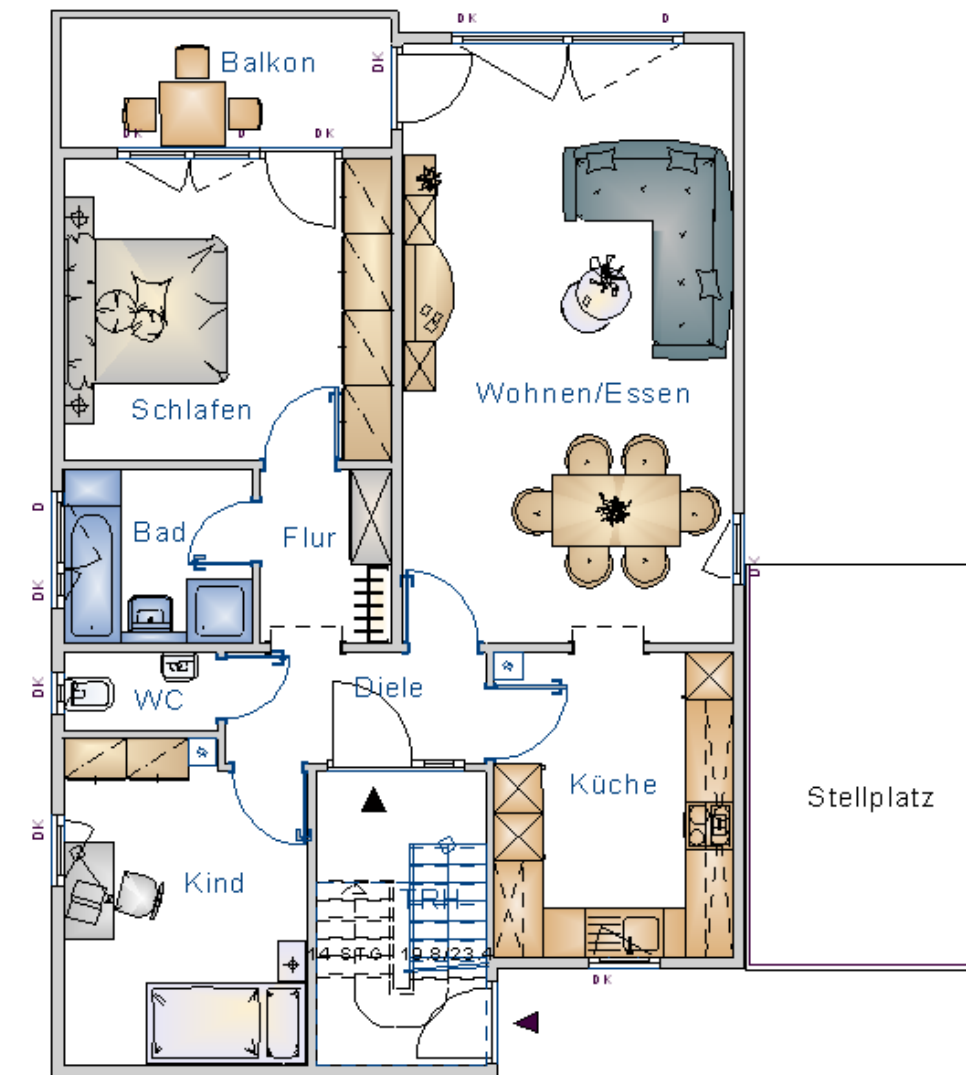
Zweifamilienhaus inkl. Garage und Stellplatz mit guter Anbindung in 73061 Ebersbach a. d. F.

Eckdaten	
Wohnfläche Gesamt	ca. 186,00 m ²
Nutzfläche	ca. 93,00 m ²
Grundstück	ca. 350,00 m ²
Baujahr	1932
Anbau	1973
Terrasse/Balkon	2x Balkon, 1x Terrasse und Garten
Garage/Stellplatz	1x Garage und 1x Stellplatz
Keller	Vollunterkellerung
Wasch-/Trockenraum	Ja
Schlafzimmer	5
Badezimmer/Gäste-WC	2
Separates WC	Ja
Ausstattung	
Badezimmer	Tageslichtbäder mit Badewanne, Dusche und Waschbecken
Fenster	2008
Bodenbelag	Fliesen, PVC, Teppich und Parkett
Heizung	Gasheizung (1996)
Kaufpreis	
Provision	450.000,00 € zzgl. 2,975 % inkl. 19% Mwst.

Grundriss



Zugang
Garten



Grundriss

