

Neuwertige 4,5-Zimmerwohnung mit Terrasse und großer Garten in 73230 Kirchheim

Eckdaten der Immobilie

Wohnfläche Gesamt	ca. 100,00 m ²
Nutzfläche Gesamt	ca. 4,50 m ²
Baujahr	2021
Garage/Stellplatz	Tiefgarage (im Kaufpreis enthalten)
Keller	Ja
Heizung	Gasheizung
Ausstattung	Einbauküche mit Miele Geräten (im Kaufpreis enthalten) Tageslichtbad mit Doppelwaschbecken mit Unterbauschränk und Badschränk, WC mit Dusche, geflieste Dusche mit Sitzbank Parkett und Fliesenböden 3-fach verglaste Fenster Smart-Home

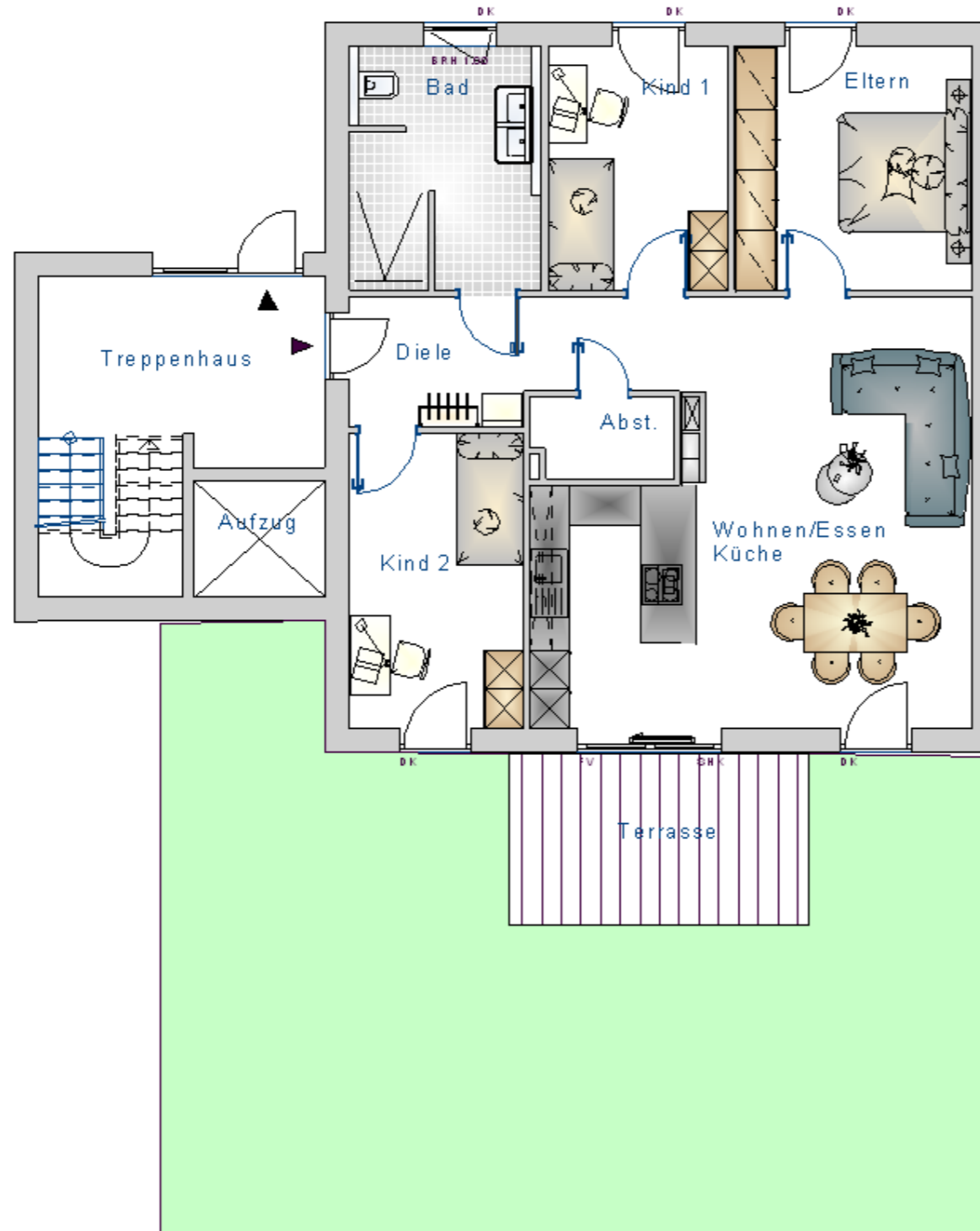
Kaufpreis

Provision

530.000,00 €

provisionsfrei

Grundriss



Raumbezeichnung	m ²
Diele	9,25
Bad	9,87
Kind 1	11,45
Kind 2	10,16
Abstellraum	2,68
Eltern	13,20
Wohnen/Essen/Kochen	37,12
Terrasse	6,00
Wohnfläche gesamt	99,73

