

# NEUBAU

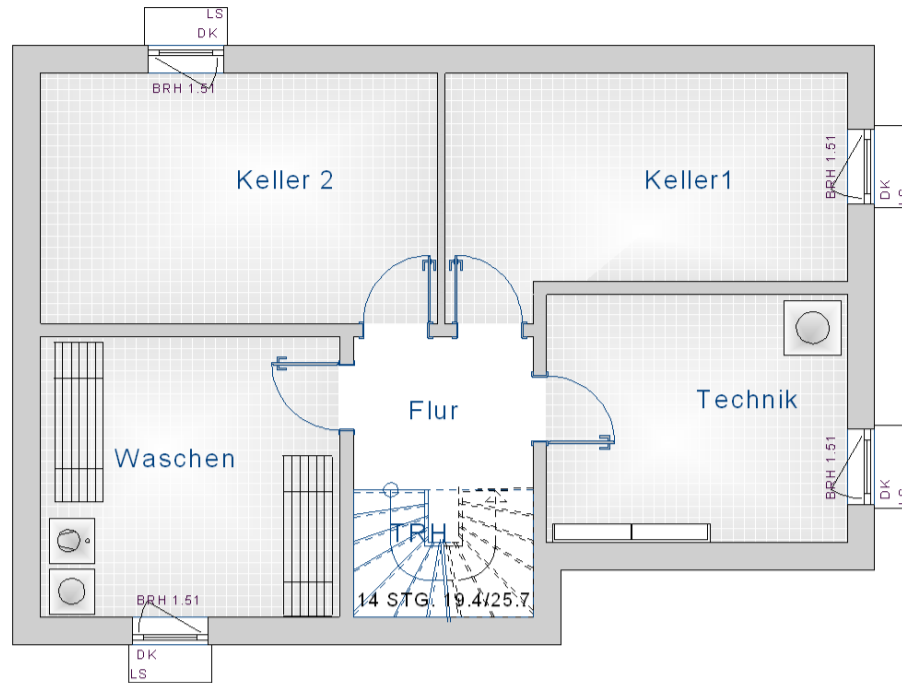
Schlüsselfertiges Einfamilienhaus mit großem Grundstück in ruhiger Wohnlage  
in 73230 Kirchheim

Eckdaten der Immobilie	
Wohnfläche gesamt	ca. 145,00 m <sup>2</sup>
Nutzfläche gesamt	ca. 61,50 m <sup>2</sup>
Grundstück vorne/hinten	ca. 625,00 m <sup>2</sup>
Schlafzimmer	4
Badezimmer	1
Gäste-WC	Ja
Keller	Vollunterkellerung

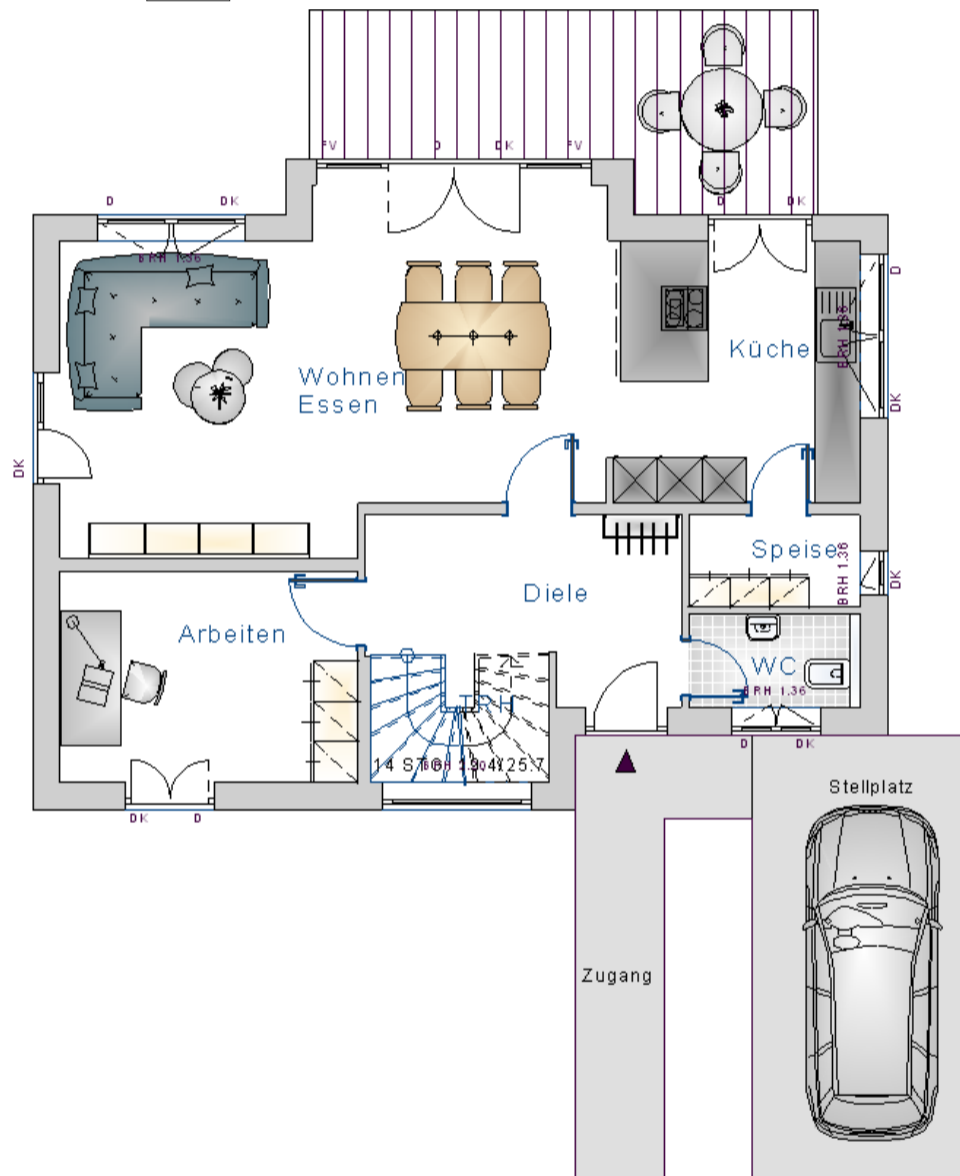
Ausstattung der Immobilie	
Badezimmer	Badezimmer mit Badewanne, Dusche, WC und Waschbecken
Terrasse	ca. 15,00 m <sup>2</sup>
Fenster	3-fachverglaste Kunststofffenster in anthrazit. Elektrischen Rollläden im ganzen Haus
Bodenbelag	Fliesen und Vinyl
Heizung vorne/hinten	Luftwasserwärmepumpe mit Fußbodenheizung
Garage/Stellplatz	1x Außenstellplatz (optional Garage möglich)
PV-Anlage	6 kWp

# Grundriss

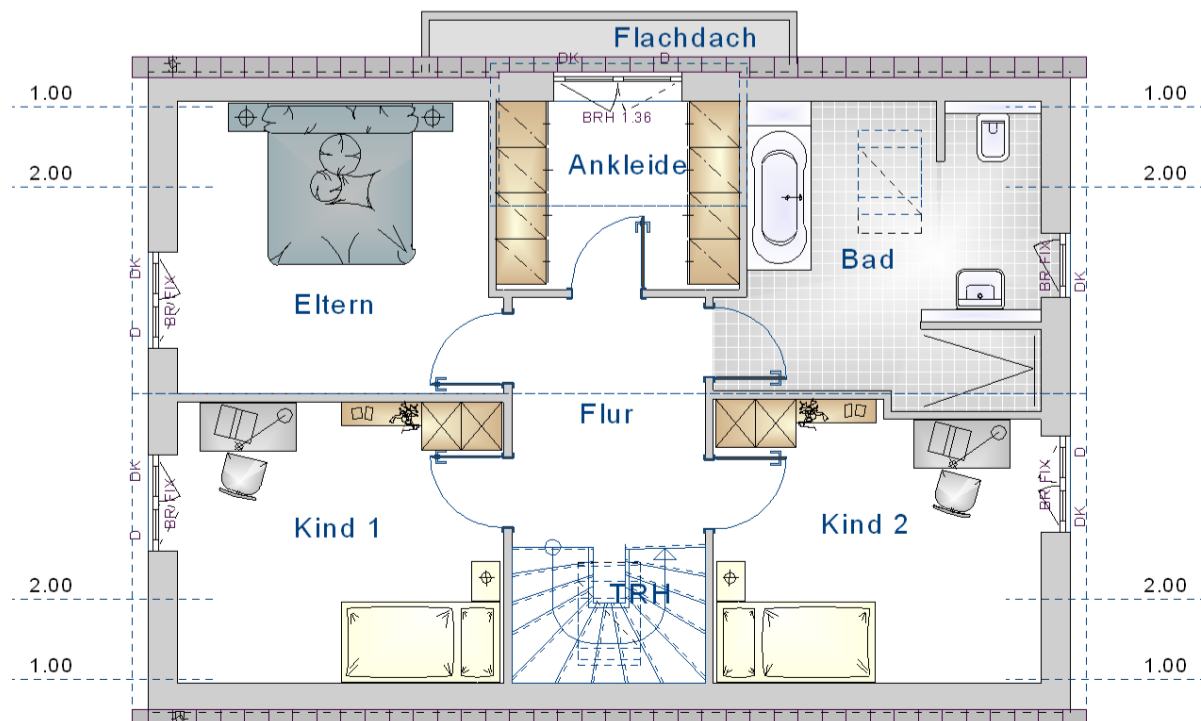
## Untergeschoss



## Erdgeschoss



## Dachgeschoss



Grundrisse sind nicht maßstäblich